

TWENTE ZONDER AFVAL

WERKBLAD: WAT HOORT WAAR?

Naam _____

Groep _____

Iedere dag heb je veel afval. Een leeg melkpak, een reclamefolder, je snoeppapiertje, de schil van je banaan, een theezakje, ... De folder en bananenschil gooi je niet in dezelfde container. De reclamefolder gooi je in de papiercontainer. De bananenschil hoort in de GFT-container. Het afval wordt zoveel mogelijk gescheiden ingezameld. Dat is goed voor het milieu.

OPDRACHT 1. AFVALSOORTEN

Hoeveel weet jij over afval? Kies steeds het juiste antwoord.

Tip: Bekijk het verhaal *Twente zonder afval* op www.twentezonderafval.nl.

A. Waarom is het goed om afval te scheiden?

- Er zitten nog heel goede spullen tussen.
- Als we het scheiden kunnen er weer nieuwe spullen van gemaakt worden.
- Dat ziet er heel mooi uit.

B. Welke producten kunnen in dezelfde afvalbak?

- een krant en een brief.
- een appelschil en een leeg pak appelsap.
- een doos en een glazen fles.

C. Restafval is

- afval naast een afvalbak.
- afval in een park.
- ons dagelijkse afval uit de keuken wat niet meer gerecycled of hergebruikt kan worden.

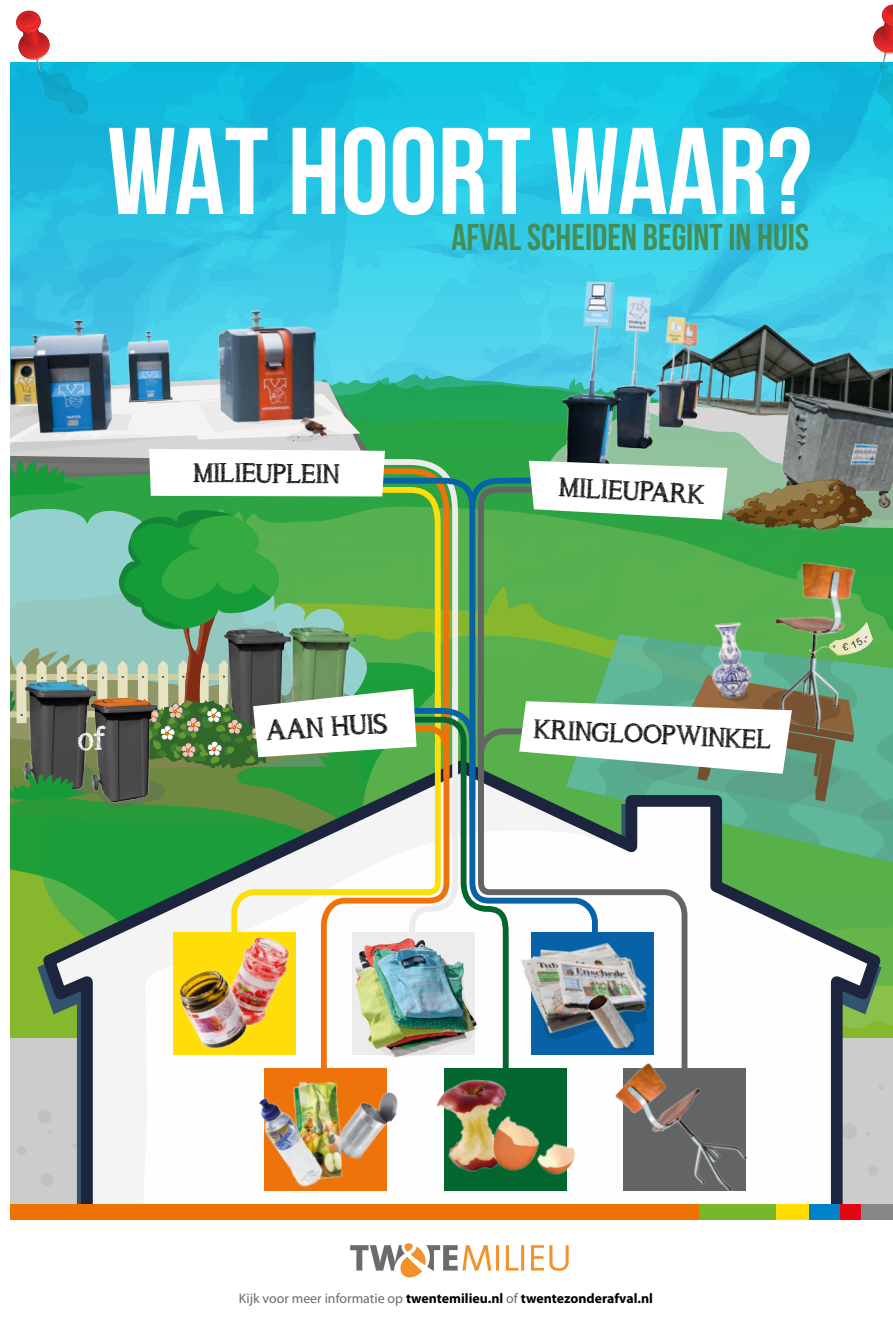
D. Drankenkartons, plastic en blik horen in een grijze container met een oranje deksel. Wat is de naam voor dit afval?

- verpakkingen.
- papier.
- rest.



OPDRACHT 2. WAT HOORT WAAR?

Ga naar www.twentezonderafval.nl en bekijk *Wat hoort waar?* Kan jij alles op de goede plek weggoien?



Op deze poster zie je wat waar weggegooid moet worden. Waar zou je deze poster goed kunnen ophangen?

.....

.....

Waarom is dat een goede plek?

.....

.....

Wist je dat? een persoon per dag ongeveer 1,5 kilo afval weggooit?

OPDRACHT 3. AFVALDAGBOEK

A. Welk afval gaat er door jouw handen op een dag? Hou een week lang een afvaldagboek bij. Begin bij vandaag. Was er na het ontbijt afval? Schrijf ook op bij welke afvalstroom het afval hoort.

DAG	WAT?	BIJ WELKE AFVALSTROOM HOORT HET? (PAPIER, VERPAKKINGEN, GLAS, GFT, RESTAFVAL)
<i>Maandag</i>	<i>Leeg boterkuipje</i>	<i>Verpakkingen</i>
	<i>Boterhamzakje</i>	<i>Verpakkingen</i>
	<i>Reclamefolder</i>	<i>Oud papier</i>

OPDRACHT 4. AFVAL BIJ MIJ IN DE BUURT

Op verschillende plekken in jouw buurt zijn milieupleinen. Hier kun je je afval naar toe brengen. Er zijn verschillende containers. Een glascontainer, een papiercontainer, een textielcontainer ...



A. Waar staan milieupleinen op jouw weg van school naar huis?

B. Welke soorten verzamelcontainers kom je tegen?

Kijk maar eens goed als je naar huis gaat, of weet je het uit je hoofd? Breng je wel eens afval weg? Waar doe je dat dan?

Kijk ook op www.twentezonderafval.nl bij *Afval bij mij in de buurt*.